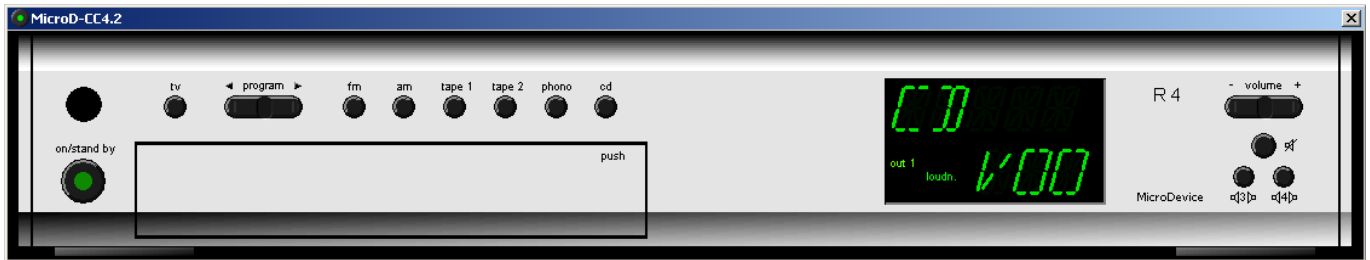


Steuersoftware MicroD-CC4.2 – Überblick



Steuergerät MicroD-CC4.2: Das Frontend ist als CC4 oder als R4 konfigurierbar. Farben: schwarz und grau.

Vorteile

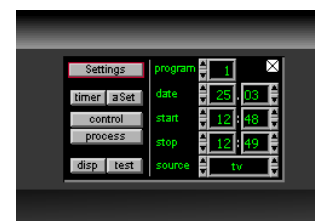
- Intuitive Bedienung durch Gestaltung des Frontends nach dem Vorbild des Originals
- Anzeige fast aller Betriebszustände im Display → ideal zur Steuerung aus anderen Räumen
- Simuliertes Display zur optischen Rückmeldung jeder eingeleiteten Funktion
- Erweiterte Funktionen wie automatische Uhrzeitstellung und automatische Timerprogrammierung
- Individuelle Konfigurierbarkeit zur Anpassung der Steuersoftware an das Gerät
- Erweiterbar um alle über Remote Kabel fernbedienbaren atelier-Komponenten

Bedienung

- Alle Details sind dem Original nachempfunden, die Bedienung erfolgt daher selbsterklärend. Das Bedienpult öffnet/schließt z.B. durch Klick auf das Textfeld „push“.
- Alle Erweiterten Funktionen sind auf einer im Normalbetrieb versteckten Ebene untergebracht.



Bedienebenen für Sekundärfunktionen und...



...erweiterte Funktionen.

Technische Daten

- Unterstützte Geräte: Braun atelier Steuergeräte CC4 und R4. Optimiert für /2-Version, Steuerung der /1-Version mit Einschränkungen bei den Erweiterten Funktionen möglich (Details unter „Erweiterte Funktionen“ in der Bedienungsanleitung zum Steuergerät).
- Hardware: Der Anschluss am PC erfolgt über USB mit Hilfe eines speziellen, im Lieferumfang enthaltenen Anschlusskabels. Die Software ist nur mit diesem USB-Kabel lauffähig, für jede weitere Kopie wird ein eigenes Kabel benötigt.
- Betriebssysteme: MS Windows 2000, XP, Vista; Empfohlene Bildschirmauflösung: 1280x1024¹.

¹Das Frontend nimmt eine fixe Bildschirmbreite von 1126 Pixeln ein, der Betrieb unter 1024x768 ist ebenfalls möglich, allerdings mit abgeschnittenen Außenrändern (je nach Platzierung auf dem Bildschirm).